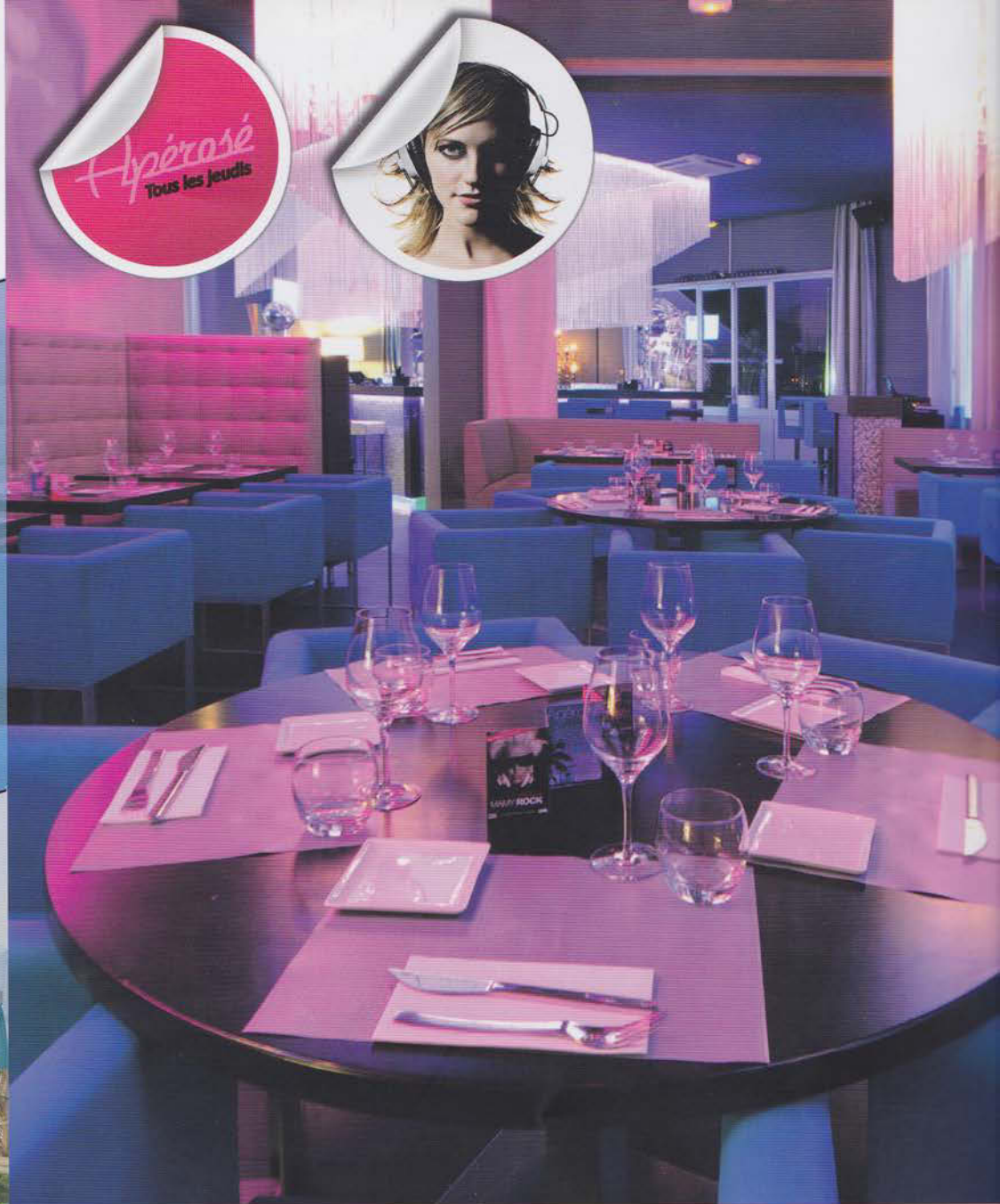


Le midi, l'unique terrasse d'Annecy en bord de lac vous propose une cuisine délicate et légère dans une ambiance rare au coeur d'un panorama inoubliable.

En soirée, le restaurant et son bar central vous accueille dans une ambiance festive avec notre DJ résident.

Un lieu incontournable pour vos déjeuners et soirées d'été.


PLAGE DE L'IMPÉRIAL
COMPLEXE



OUVERT 7/7 MIDI ET SOIR
(SAUF LUNDI SOIR)

